



Tutorial para o cadastro de amostras biológicas no GAL - Sarampo e Rubéola

COORDENADORIA DE VIGILÂNCIA EM SAÚDE | COVISA

Núcleo de Doenças Agudas Transmissíveis (NDAT)

Apoio: Assistência Laboratorial e

Instituto Adolfo Lutz (IAL)

Dezembro de 2025



SEABEVS

Secretaria Executiva
Atenção Básica
Especialidades e
Vigilância em Saúde



PREFEITURA DE
SÃO PAULO

1. Acessar o GAL e entrar no campo “Requisição” para iniciar o cadastro da amostra

Área Restrita

GAL
Gerenciador de Ambiente Laboratorial

Servidor: gal.saude.sp.gov.br
Versão: 2.26.2
Reg. INPI: 09.382-1
Cliente: Mozilla/5.0 (Windows NT 10.0; Win64; x64) AppleWebKit/537.36 (KHTML, like Gecko) Chrome/140.0.0.0 Safari/537.36

"Este Programa encontra-se protegido contra a utilização não autorizada, conforme preceitua a Lei nº 9.609, de 19 de fevereiro de 1998, regulamentada"

GOVERNO FEDERAL
BRASIL
UNIÃO E RECONSTRUÇÃO

MINISTÉRIO DA SAÚDE

Cadastro de amostras

Laboratório

Usuário:
Senha:
Módulo:
Laboratório:

Administrador

Usuário:
Senha:

<https://gal.saude.sp.gov.br/gal/>



Laboratório

-
- -
 -
 -
 -
 -
-
-
-

2. Preencher os campos corretamente

Incluir Requisição 14/02/2018 SAO PAULO 14/02/2018 SAO PAULO - LL

Requisição

Requisitante

Unidade de Saúde: COORDENACAO DE VIGILANCIA EM Cód. CNES: 3141446 Município: SAO PAULO Cod. IBGE: 355030 UF: SAO PAULO

CNS Prof. de Saúde: Nome do Profissional de Saúde: ANA MARIA Reg. Conselho/Matrícula: 123456

Dados da solicitação

Data da solicitação: 06/10/2025 Finalidade: Investigação Descrição: Sarampo

Paciente

Identificação

Tipo Paciente: Brasileiro CPF do Paciente: CNS do Paciente:

Paciente:

Nome Social:

Data de nasc.: Idade: Sexo: Nacionalidade: BRASIL

Raça/Cor: Etnia: Nome da Mãe:

Documento 1 do Paciente: Documento 2 do Paciente:

Salvar Cancelar

Atentar-se para a
qualidade da
informação preenchida



Incluir Requisição 14/02/2018 SAO PAULO 14/02/2018 SAO PAULO - LL

Endereço

Logradouro: RUA SIQUEIRA CAMPOS Número: 176 Complemento: 7º ANDAR Ponto de referência: SMS Bairro: Liberdade

Município: SAO PAULO Cód. IBGE: 355030 UF: SP CEP: 01.509-020 Telefone: (11)5465-9439 Zona: URBANA

País: BRASIL

Informações Clínicas

Dados clínicos gerais

Agravo/Doença: SARAMPO
Data 1ºs sintomas: 06/10/2025
Idade gestacional: Não
Motivo:
Diagnóstico:

Detalhes do agravado

Caso: Suspeito
Tratamento: Ignorado
Etapa: Ignorado
O paciente tomou vacina?: Sim
Vacina?: Dupla viral ou SCR
Data da última dose: 01/10/2025

Salvar Cancelar

É necessário informar data e a apresentação do imunobiológico.

Notificação SINAN

Agravo: SARAMPO
CID: B05
Núm. Notificação: 1234567
Data da Notificação: 06/10/2025
Notificante: COORDENACAO DE VIGILANCIA EM
Cód. CNES: 3141446
Município: SAO PAULO
Cod. IBGE: 355030
UF: SAO PAULO

Informar o agravado, nº da notificação (SINAN), a data, o CNES e nome da Unidade Notificante.

3. Cadastro das amostras biológicas

Sangue



Conservação da amostra: conservar sob refrigeração em até 24 horas, no máximo 48 horas. Após esse período, centrifugar, separar o soro e conservar em freezer a -20°C.

Amostras

Nova amostra: **Sangue** Localização: **1** Amostra: **IN - Amostra "in natura"**

Data da Colet: 08/10/2025 Hora da Colet: Medicamento: Medicamento' Qual medicamento utilizado ?

Data de Início Incluir Excluir

Material	Localização	Amostra	Material Clínico	Data d
----------	-------------	---------	------------------	--------



Amostras

Nova amostra: Material Biológico Localização: Amostra: **IN - Amostra "in natura"**

Data da Colet: Hora da Colet: Medicamento: Medicamento' Qual medicamento utilizado ?

Data de Início Incluir Excluir

Material	Localização	Amostra	Material Clínico	Data d
Sangue		1ª amostra	Amostra "in natura"	08/10

Informar qual o tipo de amostra "Sangue", se está sendo cadastrada a 1º ou 2º amostra de sorologia e na sua apresentação selecionar → IN - Amostra "in-natura".

Secreção orofaringe e nasofaringe



Conservação da amostra: conservar sob refrigeração e transportar o mais rápido possível, em até 72 horas. Após 72 horas, conservar em freezer em temperatura de -70 a -80°C.

Lembrando que deve ser realizada apenas uma única coleta dos swabs naso orofaríngeo para processamento do RT-PCR, preferencialmente do 1º ao 7º dia após o início do exantema, e no máximo até o 14º dia.

Amostras

Nova amostra: Secreção orofaringe e nasofaríngea Localização 1 IN - Amostra "in natura"

08/10/2025 Hora da Coleta Medicamento: Medicamento Qual medicamento utilizado?

Data de Início Incluir Excluir

Material	Localização	Amostra	Material Clínico	Data de Início
Sangue		1ª amostra	Amostra "in natura"	08/10/2025



Amostras

Nova amostra: Secreção orofaringe e nasofaríngea Localização 1 IN - Amostra "in natura"

08/10/2025 Hora da Coleta Medicamento: Medicamento Qual medicamento utilizado?

Data de Início Incluir Excluir

Material	Localização	Amostra	Material Clínico	Data de Início
Sangue		1ª amostra	Amostra "in natura"	08/10/2025
Secreção orofaringe e nasofaringe		1ª amostra	Amostra "in natura"	08/10/2025

Informar qual o tipo de amostra "Secreção orofaringe e nasofaringe", 1º amostra e na sua apresentação selecionar → IN - Amostra "in-natura".

Urina



Conservação da amostra: Conservar sob refrigeração e transportar o mais rápido possível, em até 24 horas. Após 24 horas, centrifugar, separar o sedimento com 2mL do sobrenadante em flaconete estéril e conservar em freezer em temperatura de -70 a -80°C.

Lembrando que deve ser realizada apenas uma única coleta de amostra de urina para processamento do RT-PCR, preferencialmente do 1º ao 7º dia após o início do exantema, e no máximo até o 10º dia.

Amostras

Nova amostra: **Urina** Localização: **1** IN - Amostra "in natura"

08/10/2025 Hora da Coleta: Medicamento: Medicamento Qual medicamento utilizado?

Data de Início: Incluir Excluir

Material	Localização	Amostra	Material Clínico	Data d
Sangue		1ª amostra	Amostra "in natura"	08/10/
Secreção orofaringe e nasofaringe		1ª amostra	Amostra "in natura"	08/10/

Material	Localização	Amostra	Material Clínico	Data d
Sangue		1ª amostra	Amostra "in natura"	08/
Secreção orofaringe e nasofaringe		1ª amostra	Amostra "in natura"	08/
Urina		1ª amostra	Amostra "in natura"	08/

Informar qual o tipo de amostra “urina”, 1º amostra e a sua apresentação selecionar → IN - Amostra “in-natura”.

4. Cadastro dos exames

Escolher o tipo de exame e a amostra correspondente:

- Sarampo Sorologia → Sangue
- Sarampo Biologia Molecular → Secreção orofaríngea e nasofaríngea
- Sarampo Biologia Molecular → Urina

The screenshots show a software interface for registering exams. The first screenshot shows the 'Nova pesquisa' dropdown set to 'Sarampo' and the 'Amostra' dropdown set to 'Amostra'. The second screenshot shows the 'Nova pesquisa' dropdown set to 'Sarampo Sorologia' and the 'Amostra' dropdown set to 'Sangue'. The third screenshot shows the 'Nova pesquisa' dropdown set to 'Sarampo Biologia Molecular' and the 'Amostra' dropdown set to 'Secreção orofaríngea e nasofaríngea'.

Screenshot 1: Nova pesquisa: Sarampo

Exame	Metodologia	Amostra	Status
Sarampo Biologia Molecular			
Sarampo Sorologia			

Screenshot 2: Nova pesquisa: Sarampo Sorologia

Exame	Metodologia	Amostra	Status
Sarampo Sorologia			
Sarampo, IgM	Enzimático	Sangue - 1ª amostra	Não salva
Sarampo, IgG	Enzimático	Sangue - 1ª amostra	Não salva
Rubéola, IgG	Enzimático	Sangue - 1ª amostra	Não salva
Rubéola, IgM	Enzimático	Sangue - 1ª amostra	Não salva

Screenshot 3: Nova pesquisa: Sarampo Biologia Molecular

Exame	Metodologia	Amostra	Status
Sarampo, IgM	Enzimático	Sangue - 1ª amostra	Não salva
Sarampo, IgG	Enzimático	Sangue - 1ª amostra	Não salva
Rubéola, IgG	Enzimático	Sangue - 1ª amostra	Não salva
Rubéola, IgM	Enzimático	Sangue - 1ª amostra	Não salva
Sarampo Biologia Molecular	RT-PCR em tempo real	Secreção orofaríngea e nasofaríngea - 1ª amostra	Não salva
Sarampo Biologia Molecular	RT-PCR em tempo real	Urina - 1ª amostra	Não salva

No campo “Pesquisa/Exames” estarão cadastradas as amostras necessárias para o diagnóstico laboratorial do sarampo e da rubéola → **sorologia, RT-PCR swab naso-orofaringe e RT-PCR urina.**


Pesquisas/Exames

Nova pesquisa: Pesquisa Amostra + Incluir - Excluir

Exame	Metodologia	Amostra	Status
Sarampo, IgM	Enzimaimunoensaio	SANGUE 1ª amostra	NÃO salva
Sarampo, IgG	Enzimaimunoensaio	SANGUE 1ª amostra	Não salva
Rubéola, IgG	Enzimaimunoensaio	SANGUE 1ª amostra	Não salva
Rubéola, IgM	Enzimaimunoensaio	SANGUE 1ª amostra	Não salva
Sarampo Biologia Molecular: Secreção orofaringe e nasofaringe - 1ª amostra--IN - Amostra "in natura"			
Sarampo, Biologia Molecular	RT-PCR em tempo real	Secreção orofar...	Não salva
Sarampo Biologia Molecular: Urina - 1ª amostra--IN - Amostra "in natura"			
Sarampo, Biologia Molecular	RT-PCR em tempo real	Urina - 1ª amostra	Não salva

5. Observação

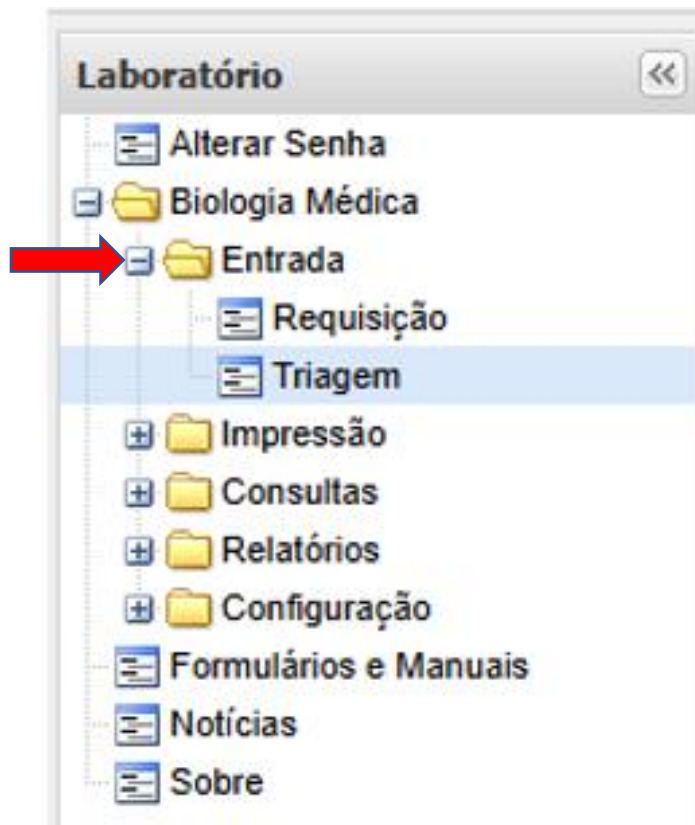
Inserir quando necessário, informações relevantes para a vigilância



The image shows a screenshot of a software window titled "Observações". The window has a standard Windows-style title bar with a maximize button. Below the title bar is a toolbar containing icons for bold (B), italic (I), underline (U), font size (A with a plus sign), font color (A with a downward arrow), a globe icon, and two list icons. The main area of the window is a large text field. Inside the text field, the words "NACIONALIDADE", "VIAGEM", and "TIPO DO EXANTEMA" are visible, stacked vertically. To the right of the text field are vertical scrollbars. At the bottom right of the window, there are two buttons: "Salvar" and "Cancelar".

6. Encaminhamento da amostra pelo GAL

“Triagem” → digitar o número da requisição, selecionar todas as amostras e encaminhar via rede (Enc. Rede).



Status Exame
Disponível para Encaminhar
Disponível para Encaminhar
Disponível para Encaminhar
Disponível para Encaminhar



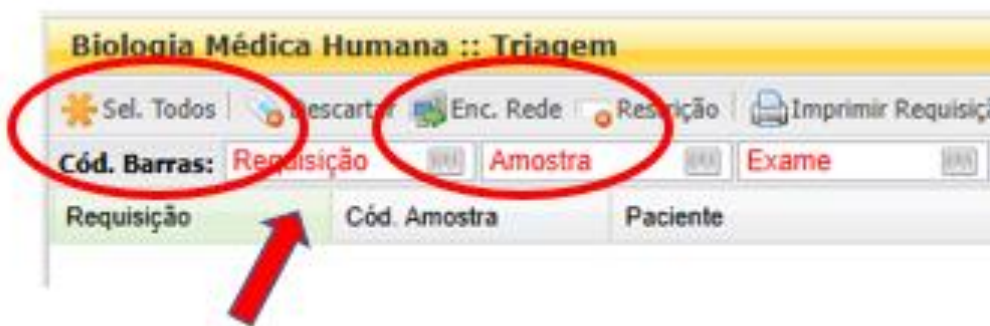
Status Exame
Aguardando Triagem
Aguardando Triagem
Aguardando Triagem
Aguardando Triagem

“Aguardando Triagem”
significa que a amostra
ainda não deu entrada no
IAL.

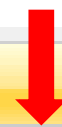


“Exame em Análise”
significa que a amostra deu
entrada no IAL e está em
análise.

Status Exame
Exame em Análise
Exame em Análise
Exame em Análise
Exame em Análise



Selecionar as amostras e clicar em “Imprimir Requisição”

1/1

8. Impressão das etiquetas

Biologia Médica Humana :: Triage

Sel. Todos | Descartar | Enc. Rede | Restrição | Imprimir Requisição | Imprimir Etiquetas | Consultar Encaminhados | Ver Detalhe | Nova Consulta

Cód. Barras: **Requisição** | **Amostra** | **Exame** | **Pesquisa** | **CNS** | ☐ Impressão de Etiqueta ☐ Impressão da Requisição | Ação: Localizar ▼

Impressão

Requisições N.º

Imprimir Etiquetas

☐ Por Requisição ☒ Por Amostra
☐ Por Pesquisa ☐ Por Exame
☐ Por Paciente

Quantidade: 1

☒ PDF ☐ Java Applet

Tipo de etiqueta: Simples ▼

Imprimir Fechar

GAL -
SANGUE - 1 - 14/10/2025
AM.: 000358610054

GAL -
SWAB - - 1 - 14/10/2025
AM.: 000358610055

GAL -
URINA - 1 - 14/10/2025
AM.: 000358610056

Erros mais comuns

Sarampo, Biologia Molecular

Método: RT-PCR em tempo real

Data da
Coleta : 10/09/2025

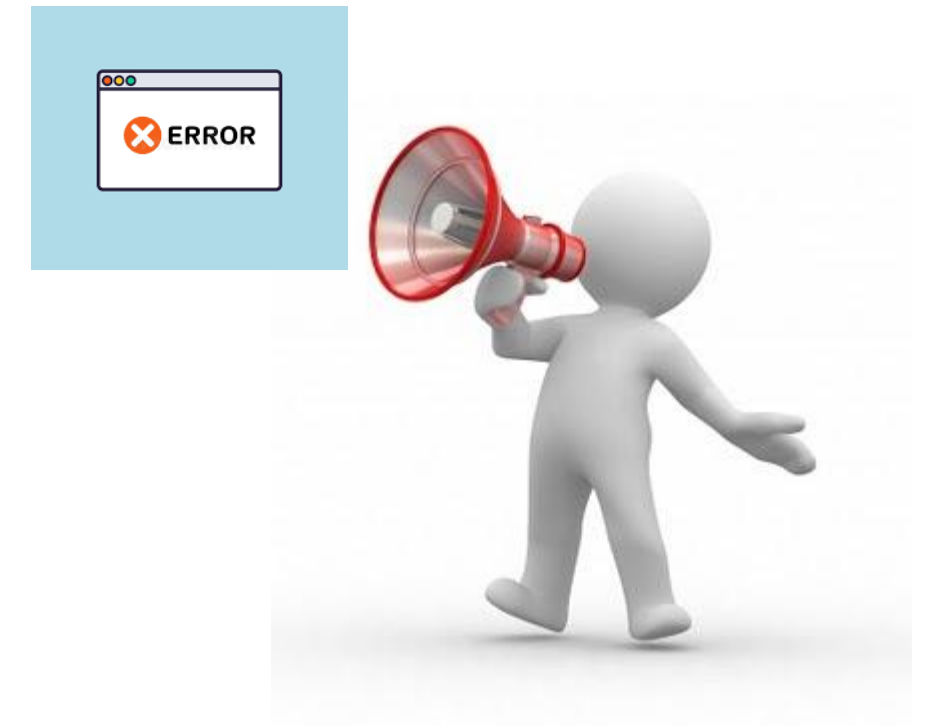
Material:

Swab naso-orofaríngeo

Amostra Única

Exame não-realizado: Acondicionamento inadequado

Observações: Tubo com gel.



Qual o correto?

Tubo Falcon com 3 ml de soro fisiológico e Swab de Rayon estéril - (RT-PCR naso-orofaringe)

Erros mais comuns



Qual o correto?

Cadastrar a amostra conforme o exame a ser realizado:

Sorologia → coleta do sangue do paciente para processamento do IgM e IgG (1ª ou 2ª amostra)

Biologia Molecular → coleta da secreção da naso-orofaringe (3 swabs) e urina para processamento do RT-PCR (1ª amostra)

Sarampo Sorologia / Swab de orofaringe - 3ª amostra

14257743	Sarampo, IgM	Enzimaimunoensaio	358606478	Swab de orofaringe - 3ª am...
14257744	Sarampo, IgG	Enzimaimunoensaio	358606478	Swab de orofaringe - 3ª am...
14257745	Rubéola, IgG	Enzimaimunoensaio	358606478	Swab de orofaringe - 3ª am...
14257746	Rubéola, IgM	Enzimaimunoensaio	358606478	Swab de orofaringe - 3ª am...

Sarampo Sorologia / Swab nasal - 1ª amostra

14257735	Sarampo, IgM	Enzimaimunoensaio	358606476	Swab nasal - 1ª amostra
14257736	Sarampo, IgG	Enzimaimunoensaio	358606476	Swab nasal - 1ª amostra
14257737	Rubéola, IgG	Enzimaimunoensaio	358606476	Swab nasal - 1ª amostra
14257738	Rubéola, IgM	Enzimaimunoensaio	358606476	Swab nasal - 1ª amostra

Sarampo Sorologia / Swab nasal - 2ª amostra

14257739	Sarampo, IgM	Enzimaimunoensaio	358606477	Swab nasal - 2ª amostra
14257740	Sarampo, IgG	Enzimaimunoensaio	358606477	Swab nasal - 2ª amostra
14257741	Rubéola, IgG	Enzimaimunoensaio	358606477	Swab nasal - 2ª amostra
14257742	Rubéola, IgM	Enzimaimunoensaio	358606477	Swab nasal - 2ª amostra

Sarampo Sorologia / Urina 1º jato - 5ª amostra

14258083	Sarampo, IgM	Enzimaimunoensaio	358606674	Urina 1º jato - 5ª amostra
14258084	Sarampo, IgG	Enzimaimunoensaio	358606674	Urina 1º jato - 5ª amostra

Erros:

- Nº das amostras
- Tipo da amostra para o exame cadastrado

A stylized globe in shades of blue and white, overlaid with a network of lines and dots, suggesting global connectivity or data flow.

Obrigado(a)!

vigresp@prefeitura.sp.gov.br

(11) 5465-9440/9679



SEABEVS

Secretaria Executiva
Atenção Básica
Especialidades e
Vigilância em Saúde



**PREFEITURA DE
SÃO PAULO**